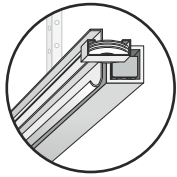
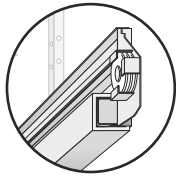


# HARDWARE TYPE R-40



SM

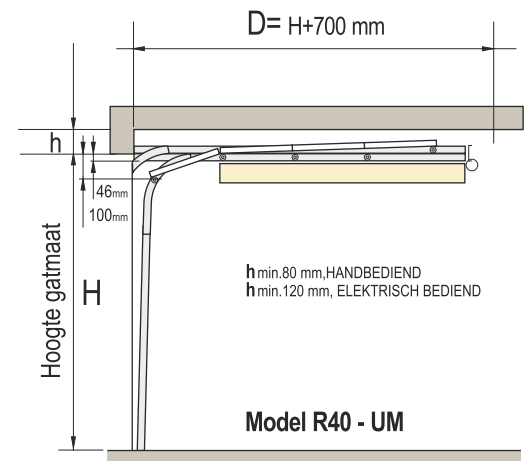
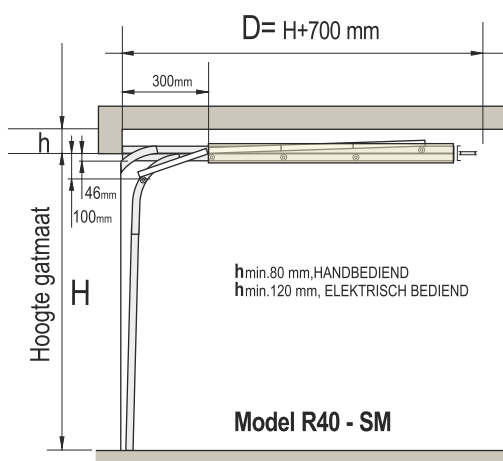
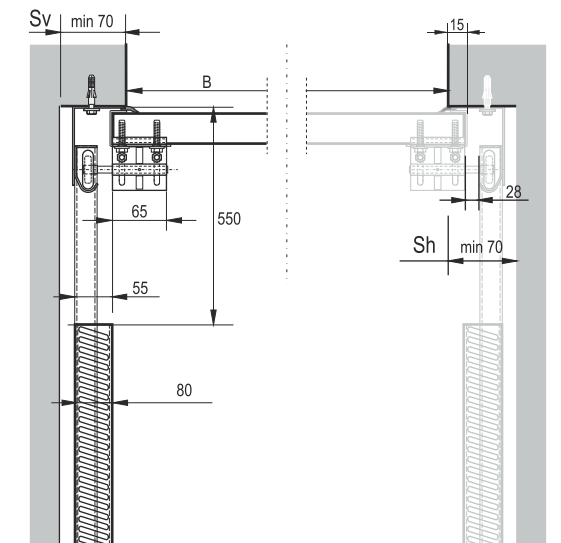
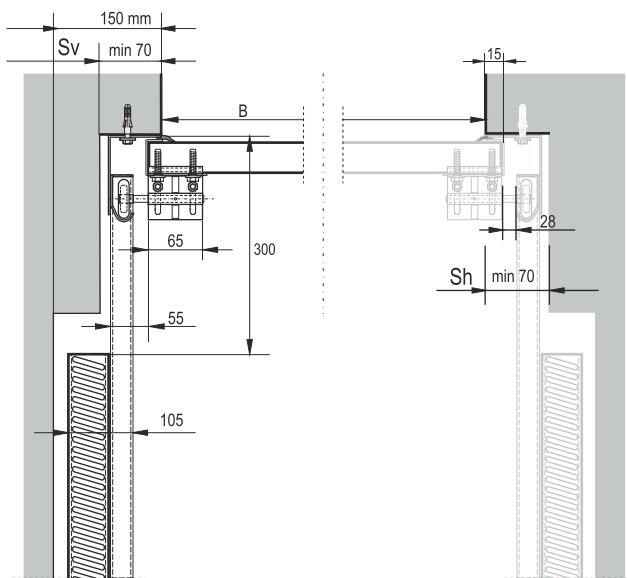


UM

Onze R-40 railsystemen worden volledig voorgemonteerd geleverd met extensieveren, staalkabels en accessoires. De R-40 deuren zijn uitermate snel en eenvoudig te monteren. De maximale afmeting voor dit deurtype bedraagt 3000 x 2500 mm.

Bij de variant R40 SM zijn de balansveren veilig in een gesloten koker aan de zijkanten van de rails gemonteerd, hetgeen een grotere doorloophoogte in de garage creëert. Dit railsysteem benodigt een inbouwruimte van slechts 80 mm (120 mm met aandrijving) en een zijruimte van 75 mm aan de voorzijde.

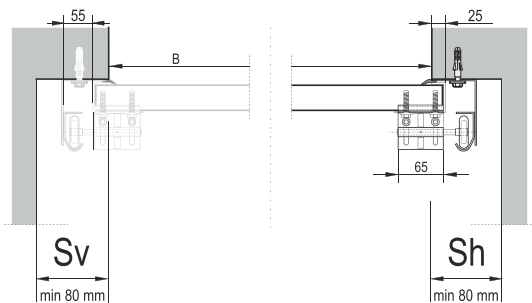
Bij de variant R40 UM bevinden de balansveren zich in een gesloten koker die aan de onderzijde zijkant van de rails gemonteerd is. De benodigde zijruimte bedraagt hier minimaal 75 mm over de gehele diepte. De benodigde inbouwruimte bedraagt ook bij dit railsysteem slechts 80 mm (120 mm met aandrijving).



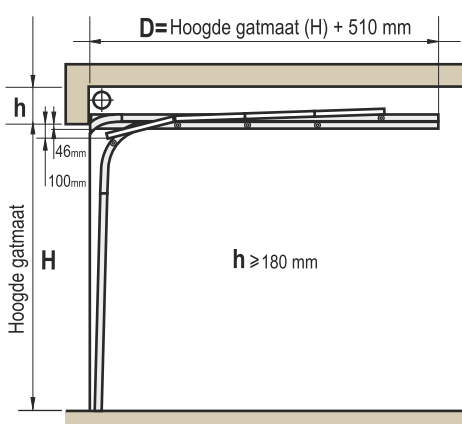
# HARDWARE TYPE TL



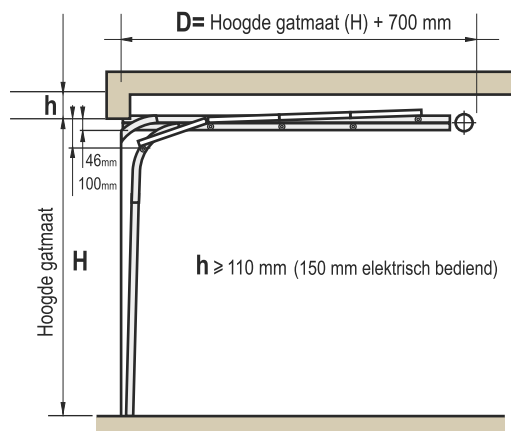
TL-railsystemen zijn uitgerust met torsieveren voor een perfecte balancerende voor grotere deuren in iedere gewenste afmeting, of sectionaldeuren die voorzien zijn van accessoires zoals een loopdeur of deurbladverstevingen. De torsieveren worden aan de voorzijde van de garage bevestigd en benodigen een bovenruimte van minimaal 180 mm. Bij deuren met een breedte groter dan 3000 mm worden standaard 2 torsieveren toegepast. Een compacte railvariant met achterliggende torsieveren of afwijkend railsysteem is eveneens leverbaar.



**LHR FM** - Verlaagd railsysteem met dubbele bovenrails en torsieveren aan voorzijde.



**LHR RM** - Verlaagd railsysteem met dubbele bovenrails en torsieveren aan achterzijde.



## OP AANVRAAG

